



CATALOGO GENERALE

PEDANE IN LEGA LEGGERA  
RAMPE BILANCIATE A FILO BANCHINA

04.11

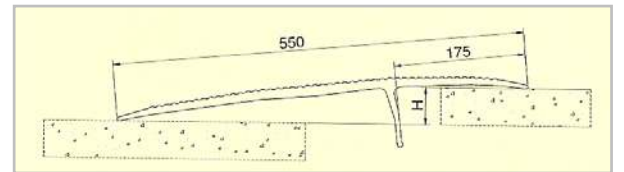


# PEDANE IN LEGA LEGGERA

**Pedane tipo BT in lega leggera:** sono pedane trasportabili che risolvono il raccordo di piani a modesta differenza d'altezza, in genere per carichi laterali su vagoni ferroviari o pianali di camion. Sono provviste di ala inferiore di riscontro, ad evitare lo spostamento durante il transito. Per lo spostamento hanno una o due maniglie.



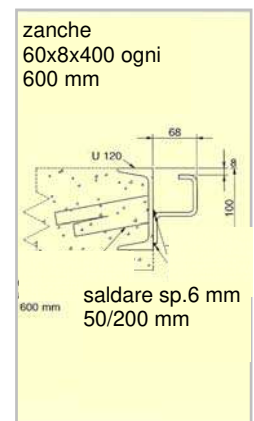
Codice	Larghezza	Lunghezza	Dislivello h mm		Portata	Tara
	mm	mm	min.	max.		
BT.01.002	1250	550	- 28	+ 60	4000	23
BT.01.003	1500	550	- 28	+ 60	4000	27
BT.01.004	1750	550	- 28	+ 60	4000	32
BT.01.001	2000	550	- 28	+ 60	4000	36



**Pedane tipo KB in lega leggera:** sono pedane scorrevoli entro una rotaia in acciaio saldata a filo banchina. A riposo sono posizionate in verticale, assicurate contro l'eventuale caduta da un fermo meccanico (EN 1398), ma possono anche essere riposte in verticale sotto filo banchina. Causa il limite di sforzo di sollevamento ergonomico di 25 kg le KB sono disponibili fino alla dimensione massima indicata. Maggiori dimensioni richiedono un bilanciamento ed è necessario passare alla Gliss



Codice	Larghezza	Lunghezza	D	Dislivello h mm		Portata	Tara
				min.	max.		
KB.21.000	1250	410	80	- 70	+ 30	4000	19
KB.21.012	1250	535	100	- 90	+ 45	4000	24
KB.21.013	1250	785	150	- 120	+ 75	4000	31
KB.21.004	1500	410	80	- 70	+ 30	4000	23
KB.21.014	1500	535	100	- 90	+ 45	4000	28
KB.21.015	1500	785	150	- 120	+ 75	4000	38
KB.23.017	Rotaia, zincata, lunghezza 2000 mm - kg/m						8





# RAMPE LEGA LEGGERA BILANCIATE A FILO BANCHINA

**Rampe di carico tipo Gliss in lega leggera:** causa il limite di sforzo di sollevamento ergonomico di 30 kg tutte le rampe Gliss, fisse e scorrevoli, sono a manovra manuale con blocco di sicurezza (foto a destra) fino a lunghezza 815 mm e con molle a coclea (foto a destra sotto) fino a 1565 mm. Sono tutte provviste di sistema di bloccaggio di sicurezza in verticale. Sono disponibili, su richiesta, modelli di maggiori dimensioni, che richiedono un binario maggiorato. Le rampe Gliss sono provviste di una barra di manovra che rimane solidale alla pedana e viene riposta al lato di questa.



Gliss Scorrevole manovra manuale

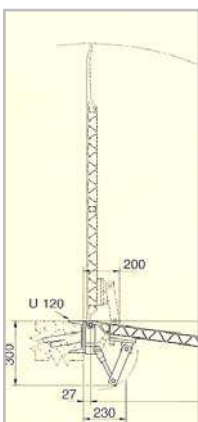


Gliss Scorrevole Bilanciamento Molle

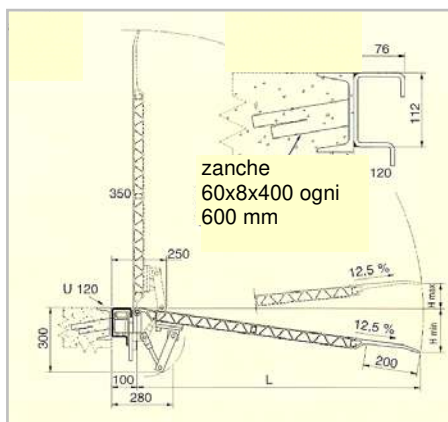
Codice	Larghezza	Lunghezza	Dislivello h mm		Portata	Tara
Gliss <b>FISSA</b>	mm	mm	min.	max.	kg	kg
GFAL.20.014	1500	565	- 90	+ 50	4000	56
GFAL.20.015	1500	815	- 120	+ 80	4000	66
GFAL.20.016	1500	1065	- 155	+ 110	4000	99
GFAL.20.017	1500	1315	- 185	+ 140	4000	110
GFAL.20.018	1500	1565	- 215	+ 175	4000	124
GFAL.20.045	1500	1815	- 250	+ 225	4000	138
Gliss <b>SCORREVOLE</b>						
GSAL.21.003	1500	565	- 90	+ 50	4000	67
GSAL.21.004	1500	815	- 120	+ 80	4000	77
GSAL.21.005	1500	1065	- 155	+ 110	4000	103
GSAL.21.006	1500	1315	- 185	+ 140	4000	114
GSAL.21.007	1500	1565	- 215	+ 175	4000	128
GSAL.21.301	1500	1815	- 250	+ 225	4000	148
GSFE.22.002	Rotaia non verniciata in lungh. di 1000-2000-3000 mm = kg/m					13
GSFE.23.007	Rotaia zincata in lunghezze di 1000-2000-3000 mm = kg/m					13

**Opzione bloccaggio di sicurezza (anche per Gliss in acciaio) in caso di accidentale partenza del veicolo:**

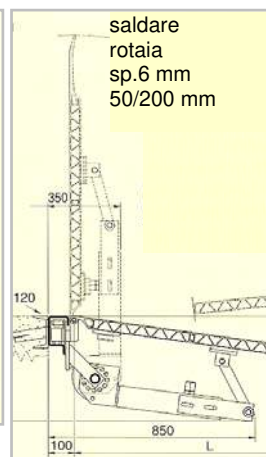
costituito da un piede di appoggio incernierato alla rampa che automaticamente si posiziona in verticale a rampa raccordata, registrato al montaggio in modo che tocchi terra con rampa inclinata in negativo del 12,5% (pendenza massima di utilizzo secondo EN 1398).



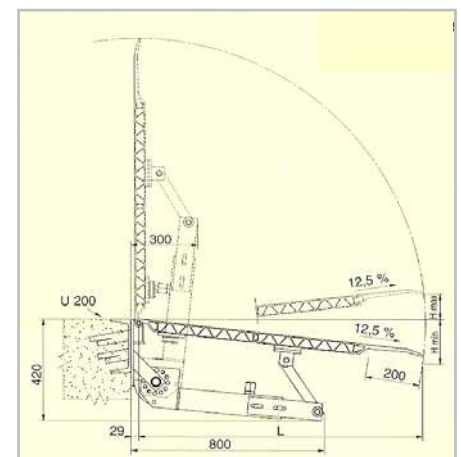
Gliss Fissa



Gliss Scorrevole



Gliss Scorrevole Bil.Molle



Gliss Fissa Bilanciamento Molle



# GLISS IN ACCIAIO BILANCIATE, A FILO BANCHINA



## Gliss in acciaio RAL 5010, portata kg. 5000 – 6000:

Rampe di carico tipo Gliss in acciaio: le molle a coclea permettono un ottimo bilanciamento tra la posizione verticale e quella orizzontale, anche di pesi rilevanti. Ciò permette di scegliere, per le dimensioni maggiori, rampe Gliss in acciaio della portata di 5000 e di 6000 kg. Le rampe sono provviste di blocco meccanico di sicurezza in posizione verticale di riposo. La manovra si effettua con una barra che in posizione di riposo rimane a lato della rampa: sforzo ergonomico entro i limiti dei 30 kg.

I modelli con larghezza superiore a 1750 mm, come da norma EN 1398, devono avere il becco a segmenti qualora servano a raccordare veicoli il cui pianale sia inclinato lateralmente.

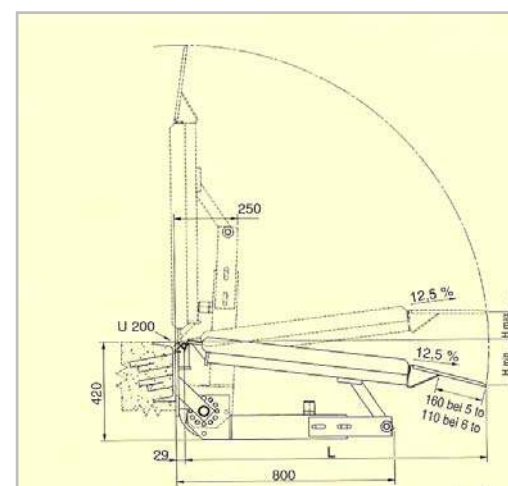
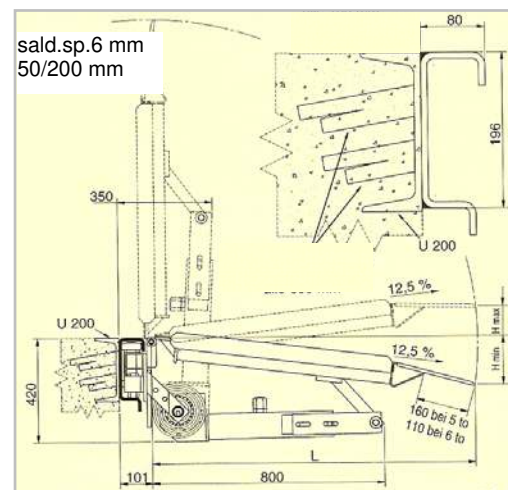
Sono disponibili su richiesta anche rampe tipo Gliss in lega leggera, di portata kg. 4500.

**Opzioni: zincatura a fuoco; bloccaggio di sicurezza in caso di accidentale allontanamento del veicolo (vedi pagina precedente), becco a settori per inclinazione laterale**



Cod. FISSA	Larghezza	Lunghezza	Dislivello H mm		Portata	Tara
			min.	max.		
GFFV.20.002	1750	1500	- 190	+ 140	5000	300
GFFV.20.003	2000	1500	- 190	+ 140	5000	330
GFFV.20.004	1500	1750	- 220	+ 175	5000	290
GFFV.20.005	1750	1750	- 220	+ 175	5000	320
GFFV.20.006	2000	1750	- 220	+ 175	5000	350
GFFV.20.007	1500	2000	- 250	+ 205	5000	320
GFFV.20.008	1750	2000	- 250	+ 205	5000	360
GFFV.20.009	2000	2000	- 250	+ 205	5000	400
<b>SCORREVOLE</b>						
GSFV.21.002	1750	1500	- 190	+140	5000	320
GSFV.21.003	2000	1500	- 190	+140	5000	350
GSFV.21.004	1500	1750	- 220	+175	5000	310
GSFV.21.005	1750	1750	- 220	+175	5000	340
GSFV.21.006	2000	1750	- 220	+175	5000	370
GSFV.21.007	1500	2000	- 250	+205	5000	340
GSFV.21.008	1750	2000	- 250	+205	5000	380
GSFV.21.009	2000	2000	- 250	+205	5000	420
GSFV.22.000	Rotaia non verniciata lunghezze 1000-2000-3000 mm – kg/m					25
GSFZ.23.001	Rotaia zincata in lunghezze di 1000-2000-3000 mm – kg/m					25

**Adeguamento laterale all'inclinazione del mezzo:** le rampe più larghe di 1750 mm devono potersi adattare all'inclinazione laterale del veicolo (EN 1398). Ciò è difficoltoso per le rampe bilanciate perché manca il peso proprio. E' introdotta come standard la nuova larghezza di 1750 mm. Tutte le rampe a sbalzo in versione "zincata a fuoco" possono essere acquistate con l'opzione "labbro a settori" di lega leggera che la EN 1398 riconosce adatta a seguire l'inclinazione laterale dei pianali. La lunghezza della rampa aumenta in tale caso di 65 mm.



Sono riservate variazioni senza preavviso  
ed. 11.09 - Rev 04.11

